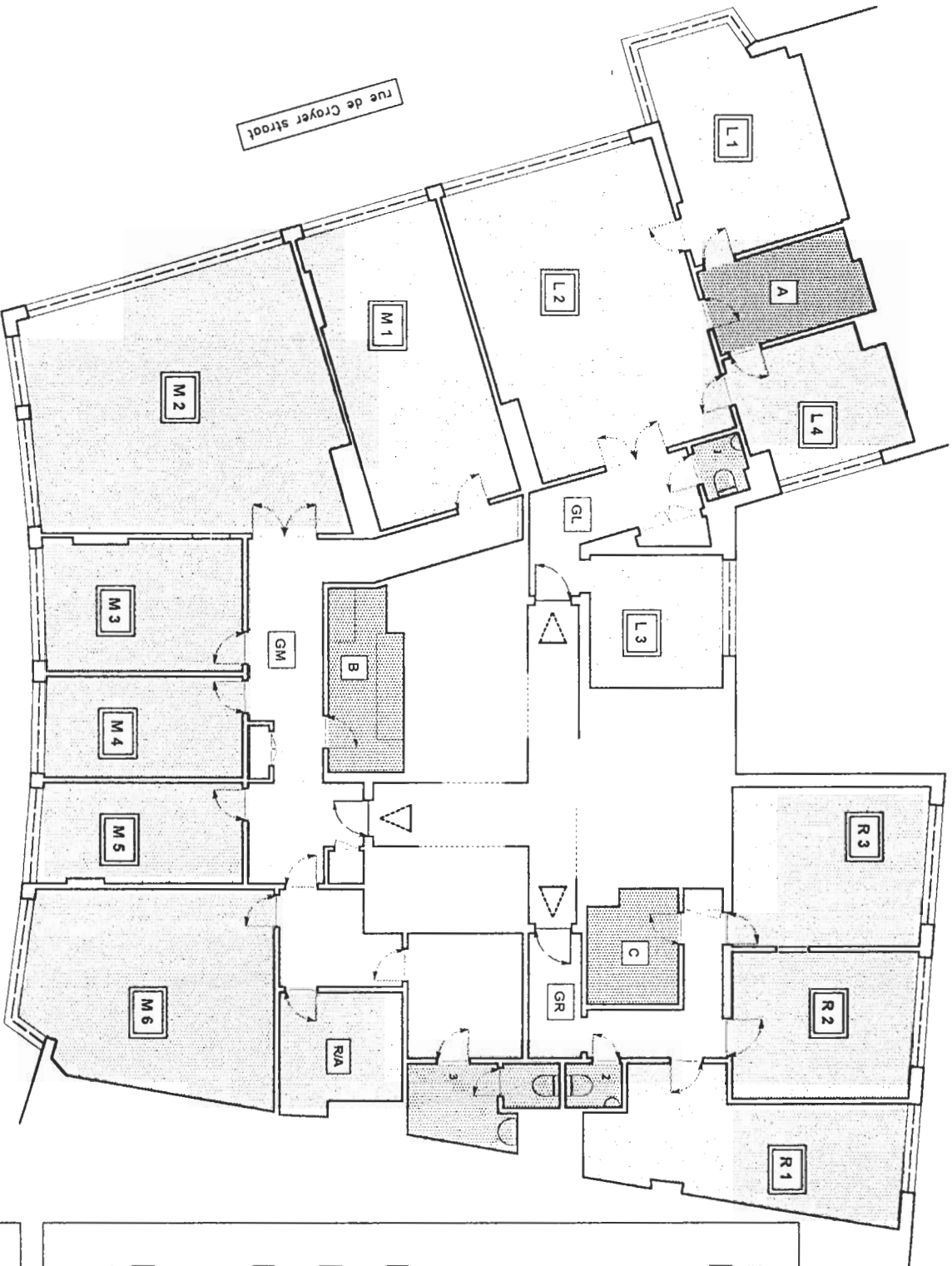


plan 5^e verdieping met INDELING
 gebouw - Louisa laan n° 363 te 1050 Brussel



overzichtstabel met netto .oppervlakken

BUREAUX	234,30 m ²
L 1	16,79 m ²
L 2	33,06 m ²
L 3	8,94 m ²
L 4	10,13 m ²
M 1	22,28 m ²
M 2	38,82 m ²
M 3	13,02 m ²
M 4	10,02 m ²
M 5	10,16 m ²
M 6	24,25 m ²
R 1	17,93 m ²
R 2	13,29 m ²
R 3	15,01 m ²
(L = 68,92 m ²)	
(M = 118,55 m ²)	
(R = 46,23 m ²)	
RESERVE - ARCHIEF	
R/A	6,98 m ²
SANITAIR	7,92 m ²
1 = 1,39 ; 2 = 1,24 & 3 = 5,29 m ²	
KITCHENETTE	18,74 m ²
A	7,06 m ²
B	6,61 m ²
C	5,07 m ²
GANGEN	48,63 m ²
GL	7,68 m ²
GM	31,87 m ²
GR	9,08 m ²

plan dd. 9 . 10 . 2003

guy van walleghem
 beëdigd landmeter . expert
 casselstraat n° 25 te 8970 poperinge

schaal 1 . 100°

avenue LOUISE - LOUISA laan